A photograph of a field of orange flowers, likely ranunculus, with green foliage and small white flowers in the background. The text is overlaid on the image.

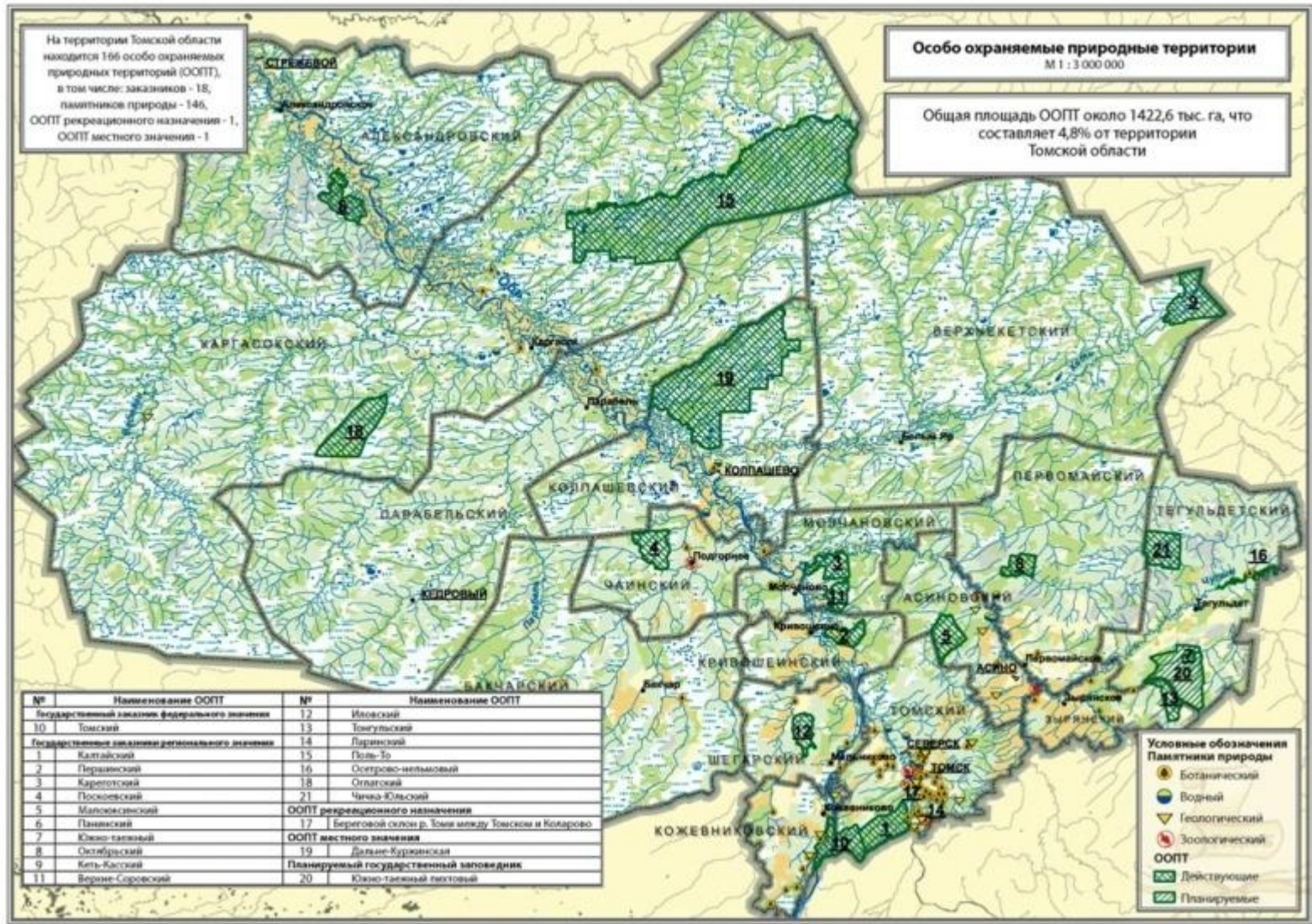
«Эко-поле
чудес»

Экология

Экология –

это наука о
законах природы,
об отношениях
человека и
окружающего
мира.







Красная книга
Томской области



КРАСНАЯ
КНИГА
РОССИЙСКОЙ
ФЕДЕРАЦИИ
ЖИВОТНЫХ



КРАСНАЯ
КНИГА
ТОМСКОЙ
ОБЛАСТИ

Из Красной книги Томской области

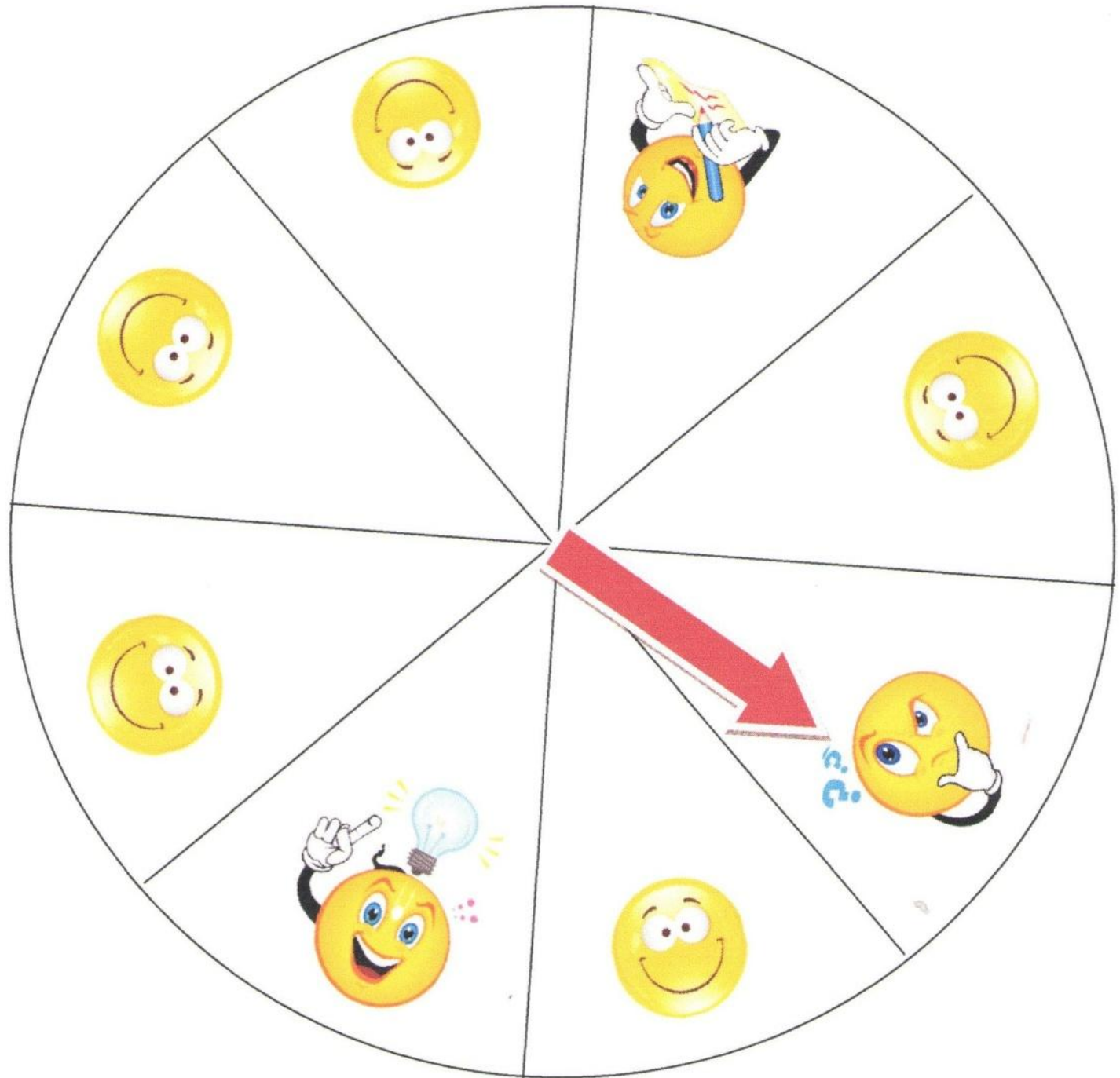
ИЗ КРАСНОЙ КНИГИ ТОМСКОЙ ОБЛАСТИ



ИЗ КРАСНОЙ КНИГИ ТОМСКОЙ ОБЛАСТИ







Обозначения на барабане:



- результативный ход



- можно открыть любую букву



- приз



- переход хода



Красная книга
Томской области



КРАСНАЯ
КНИГА
РОССИЙСКОЙ
ФЕДЕРАЦИИ
ЖИВОТНЫХ



КРАСНАЯ
КНИГА
ТОМСКОЙ
ОБЛАСТИ



Косуля сибирская



Ёж обыкновенный

Обыкновенный ёж — это животное, активное в ночное время суток. Не любит надолго уходить из своего дома. День ежи проводят в гнезде или других укрытиях. Гнёзда строят в кустах, ямах, пещерах, заброшенных норах грызунов или в корнях деревьев. Обычно гнездо занимает в диаметре 15—20 см, в нём находится подстилка из сухой травы или листьев, мха.



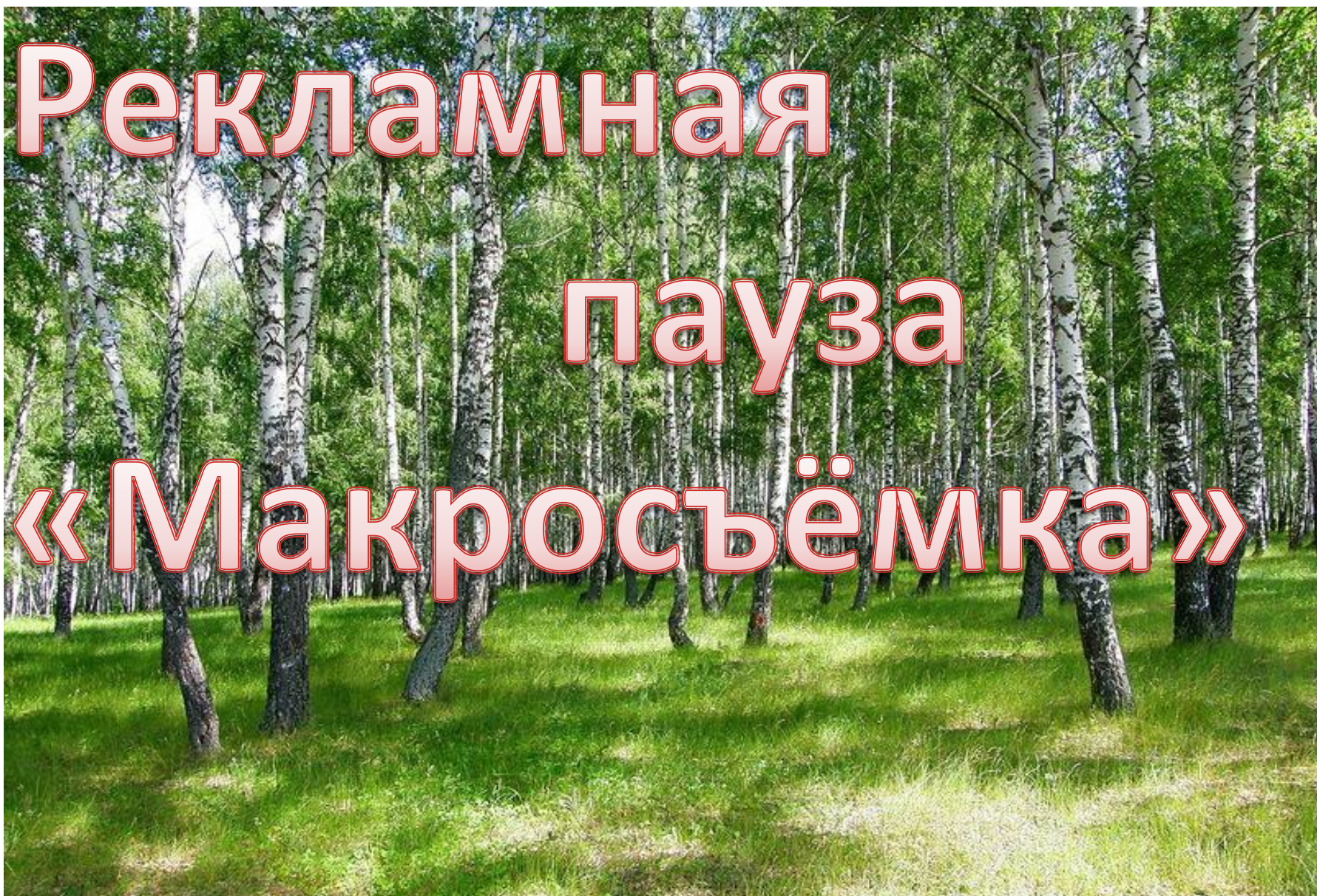
Обыкновенные ёж — это всеядное животное. Основу его питания составляют взрослые насекомые, гусеницы, слизни, иногда дождевые черви. В естественных условиях на позвоночных нападает редко, чаще всего жертвами ежа становятся оцепеневшие рептилии и амфибии. Из растений может поедать ягоды и фрукты.

млекопитающее рода лесных ежей семейства ежевых. Широко распространён в Европе, Малой Азии, Западной Сибири, северо-западе Казахстана, Амурской области, северном и северо-восточном Китае. Латинское название обыкновенного ежа — *Eriaceus* — происходит от слова *ericus*, что в переводе означает «колючий барьер»

Осётр

Род пресноводных, полупроходных и проходных рыб из семейства осетровых. Некоторые виды осетров занесены в Красную книгу.





Рекламная

пауза

«Макросъёмка»





















Красная книга
Томской области

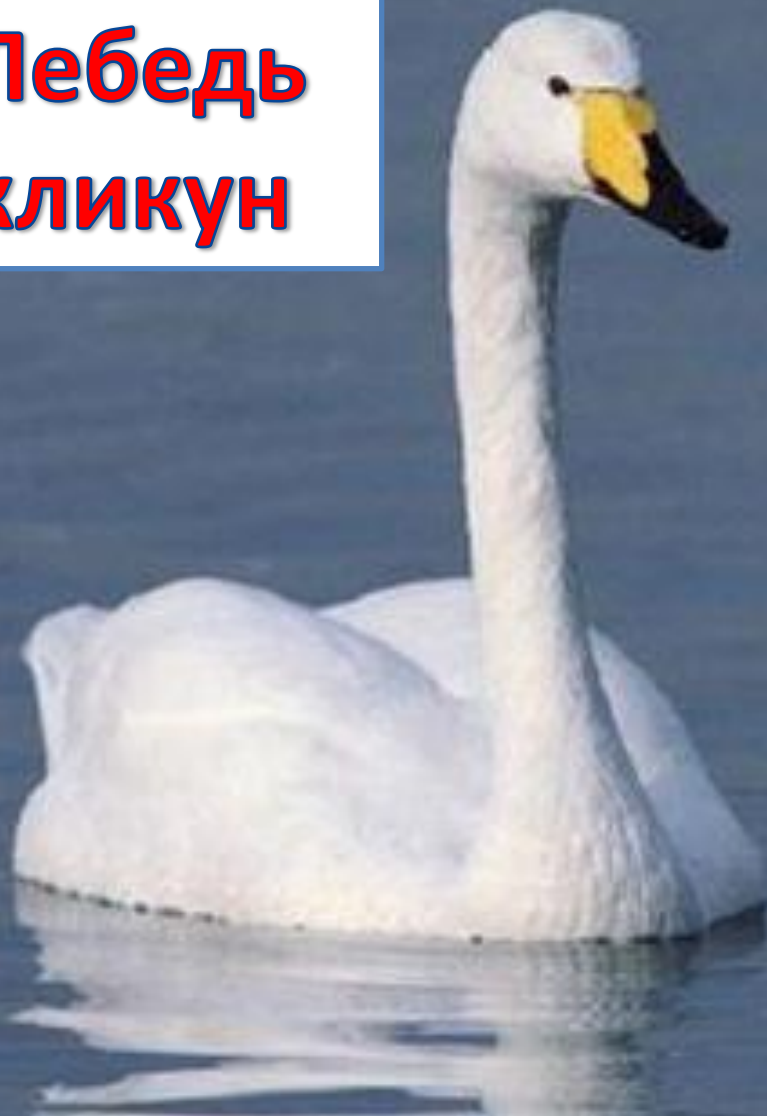


КРАСНАЯ
КНИГА
РОССИЙСКОЙ
ФЕДЕРАЦИИ
ЖИВОТНЫХ



КРАСНАЯ
КНИГА
ТОМСКОЙ
ОБЛАСТИ

**Лебедь
кликун**



Филин

ФИЛИН (*Bubo bubo*) имеет общую длину 62—72 см, с размахом крыльев 150—180 см, при длине крыла 41—52 см, весит 2,1—3,2 кг. Гнездо — простая, вытопанная самкой ямка, без подстилки, обычно на земле. Кормится филин различными средней и мелкой величины млекопитающими — от зайцев (русак и беляк), до мелких мышевидных и насекомых.



Серый гусь

Размером чуть меньше
домашнего гуся.

4 категория редкости.





Рекламная

пауза

«Аэрофотосъёмка»

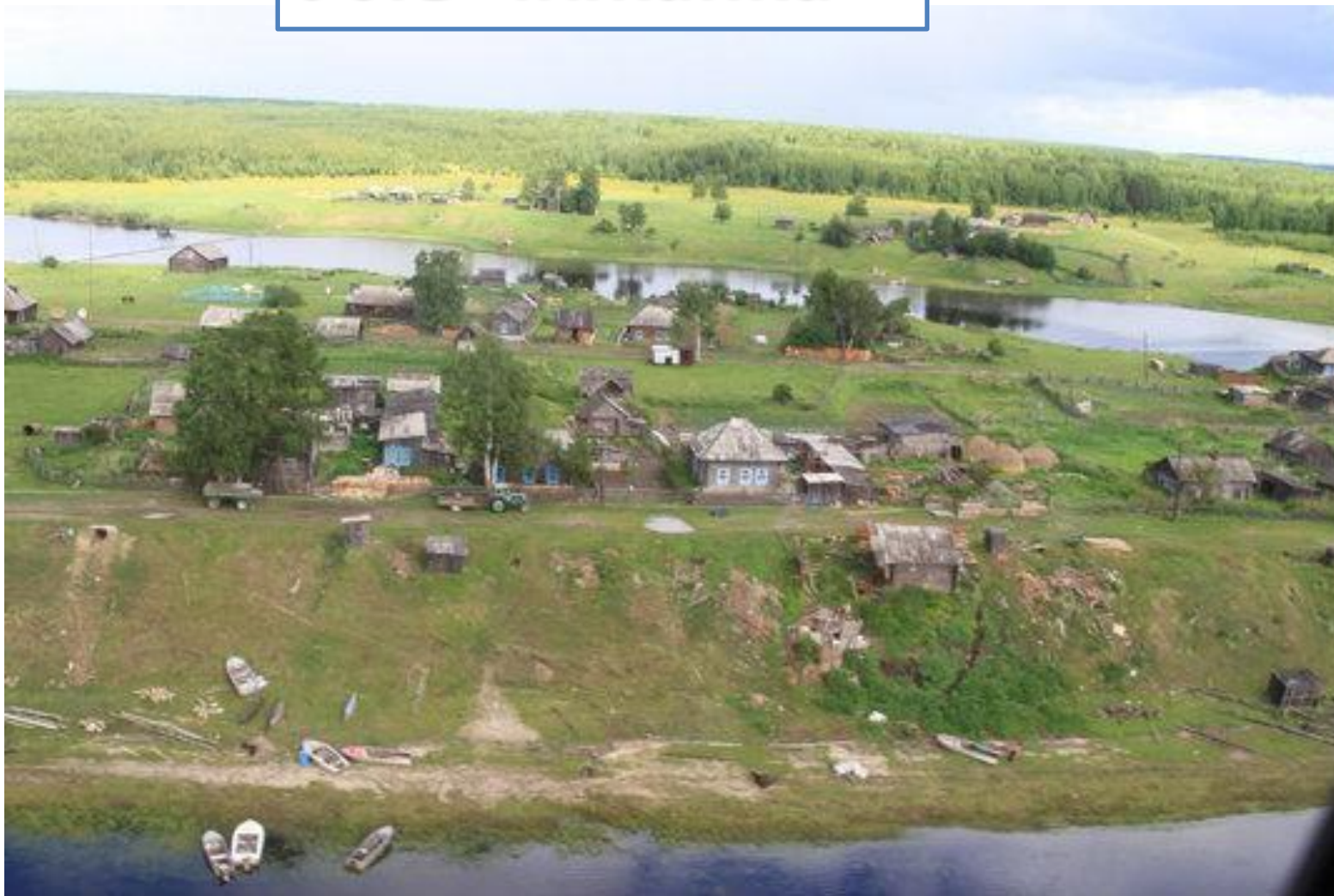
Васюганское болото



Заказник Польш-То



Усть-чижапка







Красная книга
Томской области



КРАСНАЯ
КНИГА
РОССИЙСКОЙ
ФЕДЕРАЦИИ
ЖИВОТНЫХ



КРАСНАЯ
КНИГА
ТОМСКОЙ
ОБЛАСТИ

Озёрная лягушка



Уж обыкновенный



Ящерица прыткая



Задание третий тройке ИГРОКОВ:

Какой вид охоты разрешен
в любое время года и даже
в заповедниках - 9 букв

--	--	--	--	--	--	--	--	--



Рекламная
пауза
«ФОТООХОТА»







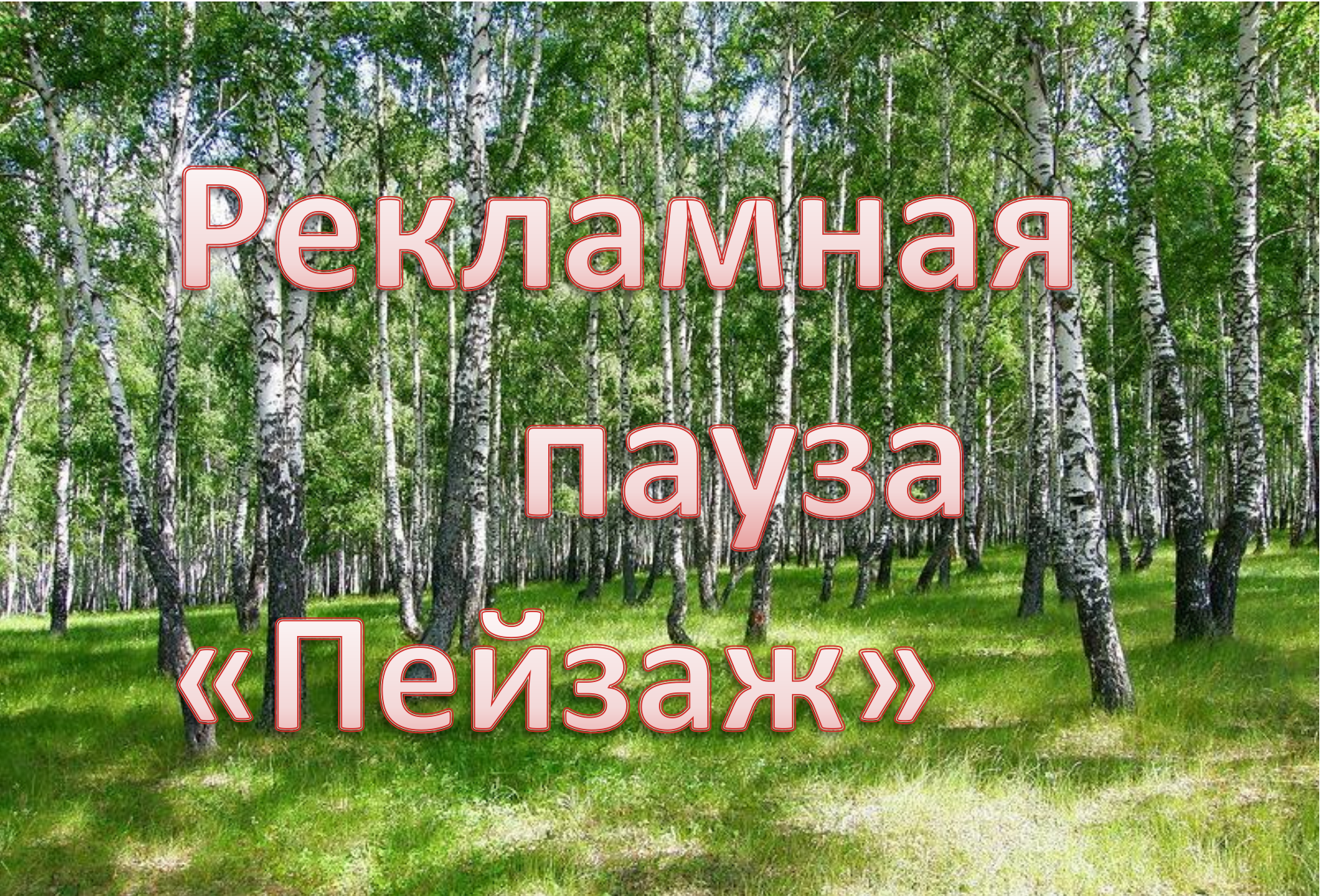




Финал:

Задание: Классический жанр,
который передаёт красоту
окружающего мира -6 букв

--	--	--	--	--	--



Рекламная
пауза
«Пейзаж»



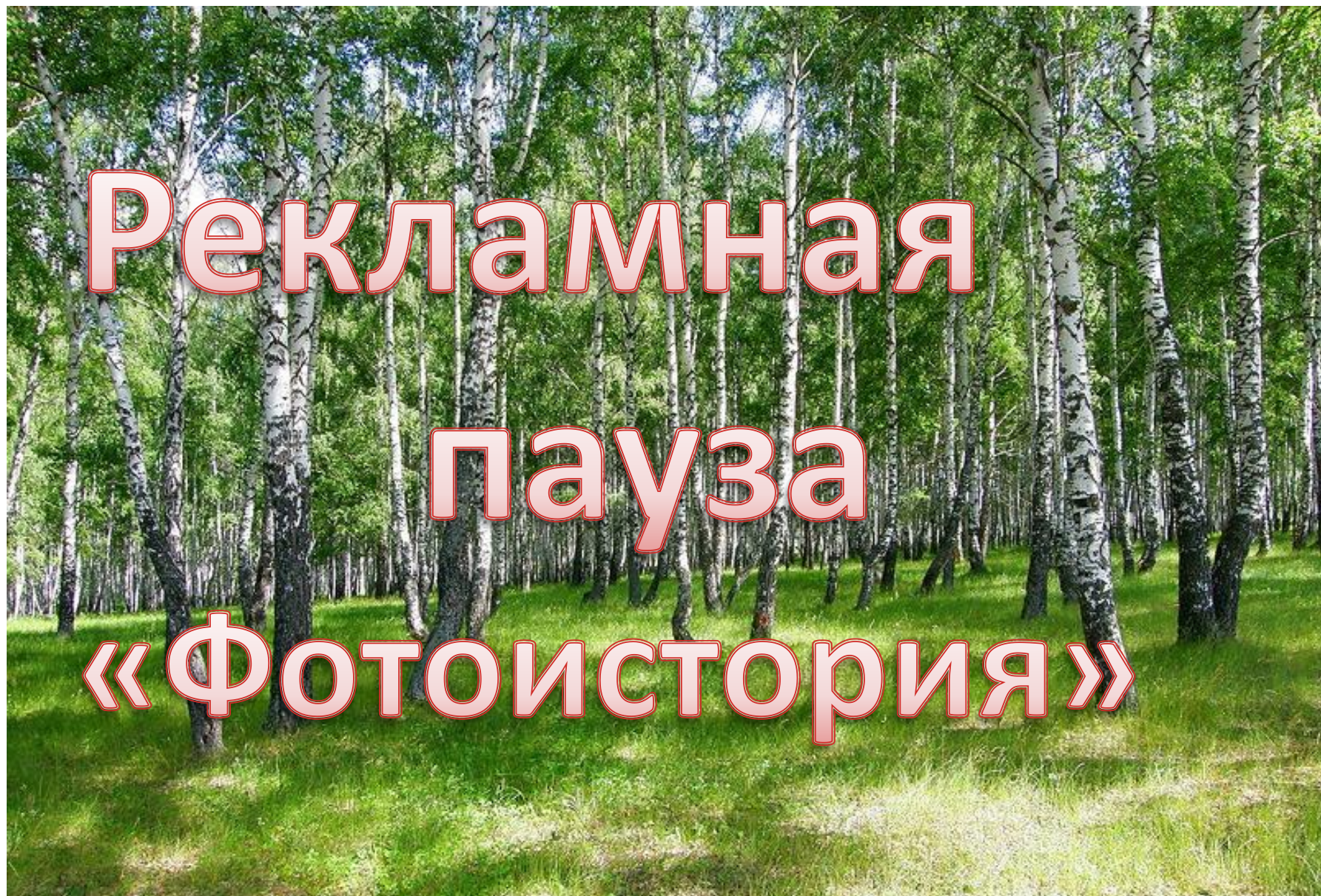












Рекламная

пауза

«ФОТОИСТОРИЯ»





**Всем
спасибо, до
НОВЫХ ВСТРЕЧ!**